

# prix



## Etiquetas Eletrônicas

*Automação e gerenciamento de preços com tecnologia, velocidade e segurança.*



# Etiquetas Eletrônicas

A Toledo do Brasil, em parceria com a Pricer, apresenta a solução em precificação eletrônica com características únicas no mercado, relacionadas a tecnologia, qualidade e segurança. As etiquetas eletrônicas oferecem o controle completo do preço nas gôndolas, eliminando discrepâncias entre os dados que estão em seu checkout e os que são mostrados aos seus clientes na loja.

A solução se encaixa perfeitamente nas operações da loja, aumentando a produtividade e simplificando as estratégias de preços, o que contribui na economia de tempo com atualizações automáticas. Além disso, é mais eficiente que as rotulagens em papel, melhorando a experiência dos seus clientes com preços precisos e confiáveis.

Fabricado por Pricer AB  
Estocolmo - Suécia



## Preço

Otimização de preços com garantia de integridade através da alta velocidade do sistema bidirecional das etiquetas gráficas e de segmento.



## Promoção

Ajuda os clientes a encontrar promoções, e incentiva ações no momento certo, no ponto de venda, através do flash luminoso.



## Personalização

Layouts dinâmicos e configuráveis de acordo com a categoria de preço do produto.



## Otimização

Auxilia na otimização do tempo e na operação dos colaboradores na loja, com dados de inventário, estoque, pick-to-light, flash-me e geolocalização.



## Integração

Torna as operações mais eficientes e compatíveis com menor custo através da exclusiva possibilidade de integração de etiquetas gráficas e de segmento no mesmo ambiente.

## Algumas vantagens da automação dos preços

Automação total de um dos maiores desafios que os varejistas enfrentam: a variação diária de preços;

Lidar com a crescente necessidade de flexibilidade de preços e precisão nas trocas em toda a loja, com até 3.000 trocas de preço por minuto;

Satisfação do cliente;

Respostas imediatas à concorrência de preços;

Ganhos competitivos em produtos específicos;

Gerenciamento centralizado dos preços;

Maximizar as margens com as trocas instantâneas de preços.



## Etiqueta com dois ou mais produtos

Solução indicada para produtos que apresentam pouco espaço nas gôndolas, possibilitando dividir a etiqueta para associação de mais de um produto.



Disponível somente nas etiquetas gráficas (HD).

## Etiqueta com dois ou mais preços

Ideal para utilização em clientes que trabalhem com 2 tipos de preços, como por exemplo: atacado e varejo, pessoa física e jurídica, cliente normal e fidelidade, etc.



Disponível somente nas etiquetas gráficas (HD).

## Assistente Pessoal Digital - PDA

O PDA é um dispositivo utilizado para configuração e operações diárias das etiquetas com o software Pricer.



Também disponível nos sistemas Android e IOS.

### Associar



### Desassociar



# Características

**Tecnologia de comunicação:** por feixe de luz (infravermelho), totalmente imune a interferências eletromagnéticas, com sistema bidirecional, permitindo a validação dos dados enviados;

**Tipos de etiquetas:** de segmento (LCD) e gráfica (HD). Estas etiquetas podem trabalhar juntas, permitindo a combinação destes modelos em uma mesma loja, de acordo com a necessidade do cliente;

**Software de gerenciamento:** com acesso Web;

**Velocidade de comunicação:** de 1500 a 3000 etiquetas por minuto;

**Flash luminoso:** iluminação piscando na cor verde de fácil visualização;

**Robustas e resistentes:** sistema de vedação resistente à umidade (exceto imersão e jatos d' água);

**Bateria:** de longa duração, com cassete substituível após o término da vida útil;

**Diversidade de montagem:** podem ser fixadas em trilhos, penduradas ou fixadas na vertical ou horizontal sobre balcões.

# Principais benefícios

Economia dos custos operacionais;

Redução do consumo de papel;

Eliminação da divergência de preços entre o checkout e a gôndola;

Redução da mão de obra;

Maior eficiência na operação da loja;

Melhor gestão de informações e preços;

Rapidez na atualização de preços;

Realização de promoções de acordo com as prioridades de vendas;

Tecnologia e modernidade ao ambiente da loja;

Retorno da confiança do cliente através do preço correto entre checkout e gôndola.

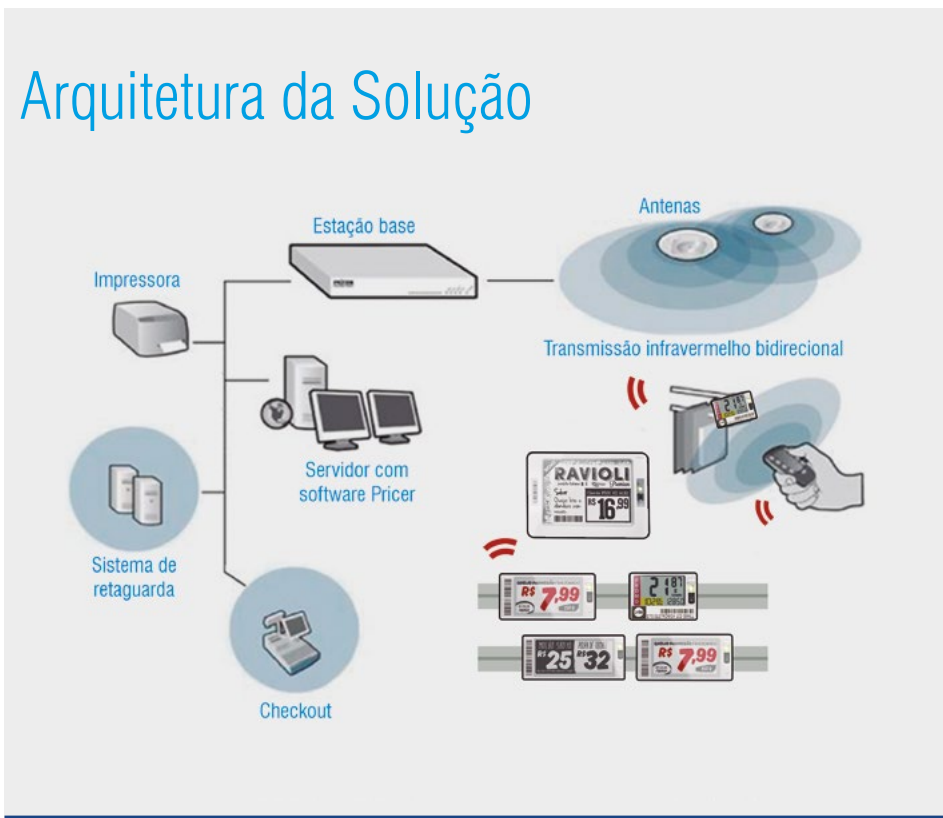
## Monitor Centralizado

Disponível no software Pricer, o Monitor Centralizado é uma aplicação utilizada para monitorar todas as lojas a partir da matriz, informando o status das mesmas no monitor.

## Fazendo mais na loja com páginas adicionais

Através do controle de acesso rápido, as páginas das etiquetas podem ser trocadas gerenciando: estoque, espaços, pedidos e informações sobre produtos complexos (TVs, notebooks, etc.).

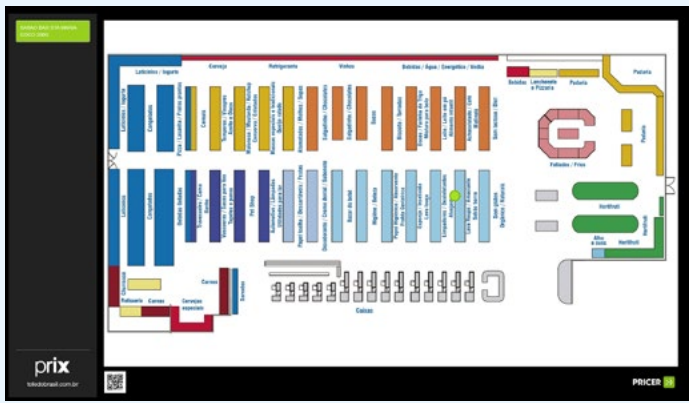
# Arquitetura da Solução



## Plataforma inteligente

A plataforma é um sistema de hardware e software completo que combina a comunicação sem fio (infravermelho), geolocalização das Etiquetas Eletrônicas, navegação na loja, capacidade de exposição, suporte à divulgação, propaganda e infraestrutura de servidor.

A plataforma é aberta a tecnologias de terceiros, o que possibilita a integração com softwares ou sistemas de retaguarda, permitindo a flexibilidade necessária para antecipar e superar os desafios do varejo.



## Quiosque de busca de produto

Sistema de busca de produtos para uso dos clientes através de um mapa indicando a localização dos produtos nos corredores e prateleiras através triangulação das antenas com as etiquetas. Além disso, dispõe da atualização do GPS de forma dinâmica, pois o sistema reconhece automaticamente a localização de cada produto na loja.

O quiosque de atendimento também permite que o cliente leia um QR Code no celular, gerado no totem, trazendo o mapa e a localização do item desejado para que ele chegue até o produto dentro da loja com facilidade.

# Soluções para armazenamento e gerenciamento

## Aperfeiçoamento das tarefas na loja

A solução de gerenciamento visa simplificar o processo de localização de um produto ao executar uma tarefa como, por exemplo, produtos descontinuados, estoques negativos, recém-chegados, implementação na prateleira, gestão de prateleiras, onde os funcionários usam o aplicativo PDA (ou smartphone) para realizar as operações. Eles recebem uma lista de operações para realizar e são guiados na loja para cada etiqueta eletrônica para os quais uma tarefa é solicitada. A Etiqueta Eletrônica

pisca quando o funcionário se aproxima. O sistema combina GPS interno, localização geográfica de produtos com a rede de comunicação infravermelho e flash luminoso.

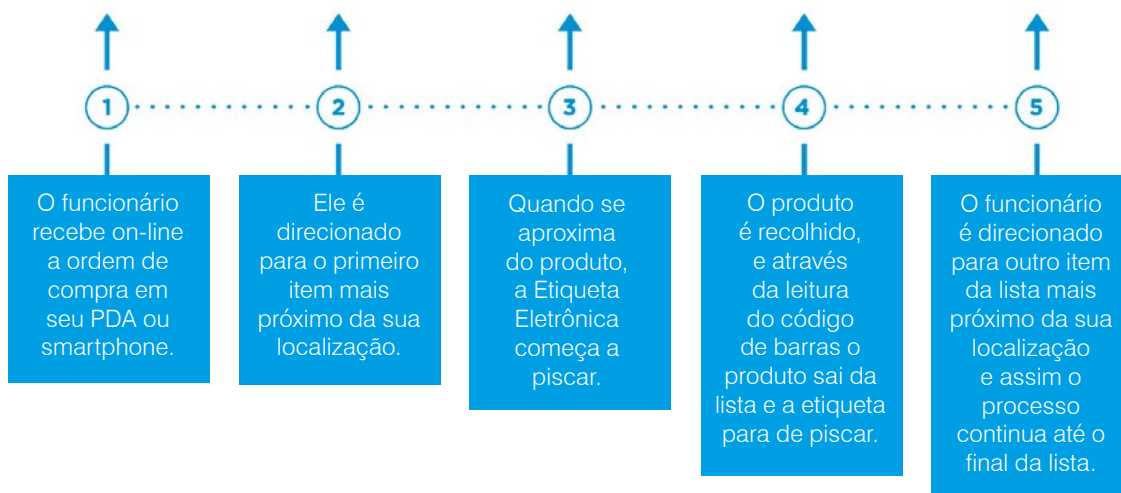
## Cumprimento do Planograma

As Etiquetas Eletrônicas reconhecem suas posições nas gôndolas e podem ser consultadas a qualquer momento para verificar a conformidade do planograma da loja.

## Aplicação Click & Collect

Com o aumento das vendas on-line e o interesse na entrega em domicílio, oferecemos a solução Click & Collect. Esta solução visa o aumento do desempenho e produtividade, através da localização

geográfica do funcionário e do produto, em tempo real, combinada com a tecnologia do flash luminoso das etiquetas eletrônicas.



## Acessórios para as etiquetas\*



O Smartclip é um acessório utilizado para inserir atrativos promocionais nas prateleiras, sinalizando facilmente as promoções da loja.



O Smartframe é utilizado para promoções e personalizações em torno da Etiqueta Eletrônica.

\*Acessórios não comercializados pela Toledo do Brasil, disponíveis para aquisição no mercado.

## ETIQUETA ELETRÔNICA DE SEGMENTO – LCD



MODELO	LCD PEQUENA	LCD MÉDIA	LCD MÉDIA FREEZER	LCD GRANDE	LCD FLV
Dimensões da etiqueta	48 mm (L) x 35,5 mm (A)	70 mm (L) x 35,5 mm (A)	70 mm (L) x 35,5 mm (A)	91 mm (L) x 41,5 mm (A)	120 mm (L) x 84 mm (A)
Dimensões do display	35 mm (L) x 21,8 mm (A)	56,5 mm (L) x 21,8 mm (A)	56,5 mm (L) x 21,8 mm (A)	76,3 mm (L) x 23,7 mm (A)	101 mm (L) x 63 mm (A)
Dimensões do adesivo	45 mm (L) x 10 mm (A)	66 mm (L) x 10 mm (A)	66 mm (L) x 10 mm (A)	88 mm (L) x 10 mm (A)	Não aplicável
Flash luminoso	Na cor verde				Não aplicável
Campo principal de preço	5 caracteres			6 caracteres	5 caracteres
Campo secundário de preço	6 caracteres, sendo o primeiro caractere da esquerda, o número 1			6 caracteres	2 campos com 6 caracteres cada, sendo o primeiro caractere da esquerda, o número 1
Campo alfanumérico de texto	6 caracteres				Não aplicável
Campo promo	Piscante normal e invertido				Não aplicável
Duração da bateria	Mínimo de 5 anos (na condição de 30 minutos de atualizações por dia e 1300 horas de flash por ano)				
Temperatura de operação	+5 °C à +40 °C		-30 °C à +25 °C		+5 °C à +40 °C

## ETIQUETA ELETRÔNICA GRÁFICA COM DISPLAY BRANCO E PRETO OU BRANCO, PRETO E VERMELHO – HD



MODELO	HD PEQUENA	HD MÉDIA	HD MÉDIA FREEZER*	HD GRANDE	HD 110	HD 200
Dimensões da etiqueta	48 mm (L) x 35,5 mm (A)	70 mm (L) x 35,5 mm (A)	70 mm (L) x 35,5 mm (A)	91 mm (L) x 41,5 mm (A)	126 mm (L) x 92,1 mm (A)	128 mm (L) x 192,7 mm (A)
Dimensões do display	27,6 mm (L) x 27,6 mm (A)	48,2 mm (L) x 25,7 mm (A)	48,2 mm (L) x 25,7 mm (A)	66,8 mm (L) x 29 mm (A)	84,8 mm (L) x 63,6 mm (A)	97 mm (L) x 161 mm (A)
Resolução do display E-paper	140 dpi	110 dpi	110 dpi	112 dpi	120 dpi	100 dpi
Ângulo de visualização	170°					
Flash luminoso	Na cor verde					
Duração da bateria	Mínimo de 7 anos (na condição de 30 minutos de atualizações por dia e 3000 horas de flash por ano)					
Temperatura de operação	Display [White] [Black]	+5 °C à +40 °C		-25 °C à +40 °C		+5 °C à +40 °C
	Display [White] [Black] [Red]	+15 °C à +35 °C		---		+15 °C à +35 °C

\*Disponível somente com o display branco e preto.

**Toledo do Brasil**  
Indústria de Balanças Ltda.

### Vendas e assistência técnica próprias em todo o Brasil

Araçatuba, SP .....(18) 3303 - 7000  
 Belém, PA .....(91) 3182 - 8900  
 Belo Horizonte, MG .....(31) 3326 - 9700  
 Campinas (Valinhos), SP .....(19) 3829 - 5800  
 Campo Grande, MS .....(67) 3303 - 9600  
 Cuiabá, MT .....(65) 3928 - 9400  
 Curitiba (Pinhais), PR .....(41) 3521 - 8500  
 Fortaleza, CE .....(85) 3391 - 8100  
 Goiânia, GO .....(62) 3612 - 8200  
 Manaus, AM .....(92) 3212 - 8600  
 Maringá, PR .....(44) 3306 - 8400  
 Porto Alegre (Canoas), RS .....(51) 3406 - 7500  
 Recife, PE .....(81) 3878 - 8300  
 Ribeirão Preto, SP .....(16) 3968 - 4800

[toledobrasil.com.br](http://toledobrasil.com.br)



Rio de Janeiro, RJ .....(21) 3544 - 7700  
 Salvador (Lauro de Freitas), BA .....(71) 3505 - 9800  
 São José dos Campos, SP .....(12) 3203 - 8700  
 São Paulo (São Bernardo do Campo), SP .....(11) 4356 - 9404  
 Uberlândia, MG .....(34) 3303 - 9500  
 Vitória (Serra), ES .....(27) 3182 - 9900